

➤ 21 - 22 septembre de 10h00 à 19h00 Place du Maréchal Leclerc


Forum

Pour vous, plus de 40 stands seront animés par les acteurs régionaux de l'environnement.

- **A voir** : l'exposition des photos de Thierry Degen, sur la biodiversité régionale, démonstration de greffage et surgreffage.
- **A faire** : découverte de semences oubliées de variétés potagères, observation d'abeilles avec une ruche vitrée et d'autres insectes, dégustation de différentes variétés de pommes
- **Pour jouer seul ou en famille** : découvertes des traces et des indices de différentes espèces animales, quiz sur le patrimoine naturel et jeux interactifs, apprendre à découvrir des espèces ligneuses locales et le grand jeu du «Toutélié» avec de nombreux cadeaux pour tous.

Espace emploi-formation sur les métiers de l'environnement

Cet espace sera animé par l'agence régionale pour la formation tout au long de la vie. Des professionnels y témoigneront sur leur métier et répondront à toutes les questions sur l'orientation, la formation et l'emploi dans les domaines de l'environnement. Prioritairement réservé aux scolaires le vendredi jusqu'à 17 h.

 **Accueil pour tous et notamment les demandeurs d'emploi le vendredi à partir de 17 h et le samedi de 10 h à 19 h.**

➤ 21 septembre à 20h30

Auditorium du musée Sainte-Croix - 3bis rue Jeau Jaurès à Poitiers
Conférence de Gilles Clément sur le thème de la biodiversité
Entrée libre - Nombre de places limité

➤ Du 17 au 22 septembre

Point info environnement, 8 rue des Grandes Ecoles

- L'exposition « le paysage, la haie, l'arbre isolé » sera présentée et animée par le CPIE de Vouneuil-sur-Vienne
- Toute la semaine, sauf le vendredi 21, des animations seront proposées pour un très large public, sur inscription au 05 49 54 83 98

➤ Du 17 au 24 septembre

Galerie des Cordeliers

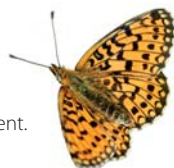
Deux expositions photos :

- Le collectif Objectif nat' présentera une sélection de ses meilleures images de la biodiversité picto-charentaise
- La société française d'orchidophilie de Poitou-Charentes et de Vendée proposera une exposition sur les orchidées



Pour vous rendre sur le forum, préférez les transports respectueux de l'environnement : à pied, en vélo, en transports en commun...

Si vous prenez le bus, rendez vous à l'accueil du forum muni de votre titre de transport, une surprise vous y attend...



Conception - réalisation : Catherine Ollier - Photographies : Thierry Degen / DIREN Poitou-Charentes - Imprimer sur papier recyclé par Beau Sipap - Ne pas jeter sur la voie publique



forum de l'environnement

découvrir
connaître
protéger

BIODIVERSITÉ

PROGRAMME

21-22 septembre 2007
Poitiers
Place du Maréchal Leclerc
10h - 19h

conférences
espace emploi formation
expositions
animations
jeux

Les organisateurs remercient vivement tous les partenaires dont les logos suivent, pour leur précieux concours aux différentes animations du forum



découvrir, connaître, protéger...



... la BIODIVERSITÉ

Forum de l'environnement 21 et 22 septembre à Poitiers

Le Groupe régional d'animation et d'initiation à la nature et à l'environnement (GRAINE), l'Etat (Direction régionale de l'environnement Poitou-Charentes), la Région Poitou-Charentes et la Ville de Poitiers organisent la 6ème édition du forum de l'environnement.

Les 21 et 22 septembre 2007, cette manifestation rassemblera les acteurs régionaux de l'environnement avec pour thème central, la biodiversité. Associations, collectivités locales, institutions et établissements publics : plus de 40 exposants vous présenteront leurs actions et vous inviteront à découvrir, connaître et surtout protéger la biodiversité. Nouveauté : près de 1000 lycéens et collégiens seront accueillis par des conférences, animations, jeux pédagogiques, projection de films de l'IFFCAM et découverte des métiers de l'environnement.

« La biodiversité est l'une des plus grandes richesses de la planète et pourtant la moins reconnue comme telle ».

Edward O. Wilson (entomologiste et biologiste américain, inventeur du terme de biodiversité)

Elle désigne la diversité du monde vivant au sein de la nature. Le taux d'extinction des espèces est plus élevé qu'il ne l'a jamais été. La régulation des écosystèmes est rendue impossible par l'activité humaine qui perturbe leur équilibre écologique.

La préservation de la biodiversité est l'un des grands enjeux auxquels nous sommes confrontés. De nos actions dépendent les conditions d'existence de l'homme et des générations futures.



« Pour la vie, la diversité est une garantie de l'invention biologique. Par sa capacité à répondre aux sollicitations diverses de l'environnement, la diversité représente le futur biologique. »

La question qui se pose à nous est de savoir comment exploiter (par nécessité), ou seulement côtoyer cette diversité, sans la détruire. »

Gilles Clément

Paysagiste, botaniste, entomologiste, écrivain

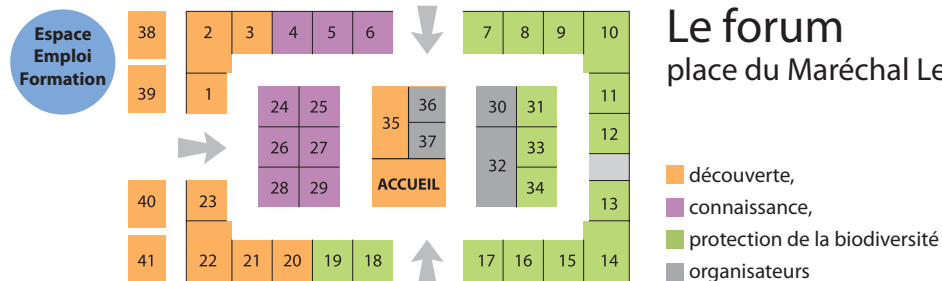
Ingénieur horticole de formation, il enseigne à l'école d'architecture de Versailles et à l'école nationale supérieure du paysage.

Il est le co-créateur du parc André Citroën dans le XVème arrondissement de Paris, du domaine du Rayol en Provence ou plus près de nous, à Poitiers, du jardin des Sens et parmi ses réalisations les plus récentes, à Melle, un jardin d'eau et un jardin d'orties.

Inventeur des concepts du « jardin en mouvement », du « jardin Planétaire » et du « tiers paysage », il souhaite au travers de son action : « montrer la diversité extrême de ce qui existe sur la planète ».

Conférence sur la biodiversité
le 21 septembre à 20h30
à l'auditorium du musée Sainte-Croix

HOTEL DE VILLE



Le forum place du Maréchal Leclerc

- orange découverte,
- purple connaissance,
- green protection de la biodiversité
- grey organisateurs

Exposants

- 1 Echo mer**
- 2 Conseil général de la Vienne Collège Renaudot de Saint-Benoit**
- 3 Ecole de la mer**
- 4 Université de La Rochelle**
- 5 Vienne agrobio**
- 6 Vienne nature**
- 7 LPO**
Ligue pour la protection des oiseaux de la Vienne
- 8 Ademe - APCEDE**
Agence de l'environnement et de la maîtrise de l'énergie / Agence Poitou-Charentes énergie-déchets-eau
- 9 ATMO Poitou-Charentes**
- 10 Espace Europe / internationale**
- 11 ACEVE**
Association pour la cohérence environnementale en Vienne
- 12 VEE**
Veille environnement entreprises
- 13 GEREP**
Association de gestion de la réserve naturelle nationale du Pinail
- 14 Ifrée**
Institut de formation et de recherche en éducation à l'environnement
- 15 CEBC**
Centre d'études biologiques de Chizé
- 16 Zoodyssée**
- 17 ONCFS**
Office national de la chasse et de la faune sauvage
- 18 ONF**
Office national des forêts
- 19 CRPF**
Centre régional de la propriété forestière
- 20 Fédération régionale des chasseurs**
- 21 Chambre régionale d'agriculture de Poitou-Charentes**
- 22 CREN**
Conservatoire régional d'espaces naturels de Poitou-Charentes
- 23 Conservatoire botanique Sud Atlantique**
- 24 GRAP**
Groupe régional d'actions contre les pollutions par les produits phytosanitaires
- 25 Prom'haies**
- 26 Espace Réaumur**
- 27 URCP**
Union régionale des centres permanents d'initiatives pour l'environnement
- 28 Poitou-Charentes Nature**
- 29 ORE**
Observatoire régional de l'environnement
- 30 Région Poitou-Charentes**
- 31 IRIS**
Initiative régionale pour l'insertion et la solidarité
- 32 DIREN-DRIRE-DRAF Poitou Charentes**
Direction régionale de l'environnement Direction régionale de l'industrie de la recherche et de l'environnement Direction régionale et départementale de l'agriculture et de la forêt
- 33 AELB**
Agence de l'eau Loire Bretagne
- 34 BRGM**
Bureau de recherches géologiques et minières
- 35 Ekitrade**
- 36 CAP**
Communauté d'agglomération de Poitiers
- 37 GRAINE**
Groupe régional d'animation et d'initiation à la nature et à l'environnement
- 38 Enseignement agricole public**
Lycées de Bourcefranc, Melle, Montmorillon, Thuré
- 39 ADAPC**
Association de développement apicole du Poitou-Charentes
- 40 Les croqueurs de pommes de la Vienne**
- 41 Kokopelli**

Espace emploi formation

Chapiteau Régional d'Information

- ARFTLV**
Agence régionale de la formation tout au long de vie
- TEE**
Territoires emploi environnement
- Mission locale d'insertion de Poitiers**
- Onisep**
Office national sur les enseignements et les professions
- Maison de la formation**
- AFPA**
Association pour la formation professionnelle des adultes
- IUT**
- CRIJ**
Centre régional d'information jeunesse
- GRETA**
Groupement d'établissement pour la formation continue